

## КАДАСТРОВЫЙ ПАСПОРТ помещения

Лист № 1 , всего листов 2

Дата 26 апреля 2010

Кадастровый номер ---

Инвентарный номер (ранее присвоенный учетный номер) 50:401:377:006067930:0001:20110

### 1. Описание объекта недвижимого имущества

1.1. Кадастровый номер здания (сооружения), в котором расположено помещение  
---

1.2. Этаж (этажи), на котором расположено помещение 1 (Подземный этаж)

1.3. Общая площадь помещения 168,0 кв.м.

### 1.4. Адрес (местоположение):

Субъект Российской Федерации	Новосибирская обл.	
Район	---	
Муниципальное образование	тип	городской округ
	наименование	город Новосибирск
Населенный пункт	тип	город
	наименование	Новосибирск
Улица (проспект, переулок и т.д.)	тип	улица
	наименование	Станиславского
Номер дома	12	
Номер корпуса	---	
Номер строения	---	
Литера	---	
Номер помещения (квартиры)	---	
Иное описание местоположения	---	

1.5. Назначение помещения нежилое

(жилое, нежилое)

1.6. Вид жилого помещения в многоквартирном доме ---

(комната, квартира)

1.7. Кадастровый номер квартиры, в которой расположена комната  
---

1.8. Номер помещения на поэтажном плане 1-12

1.9. Предыдущие кадастровые (условные) номера объекта недвижимого имущества:  
---

1.10. Примечание: Сведения об ограничениях (обременениях) зарегистрированных на 1 января 1999 г.: отсутствуют. Паспорт составлен по состоянию на 10/06/2009

1.11. Новосибирский филиал ФГУП «Ростехинвентаризация - Федеральное БТИ»

Свидетельство об аккредитации от 27.10.2007 № 000406

(наименование органа или организации)

Начальник



(подпись)

С.А. Кузнецов

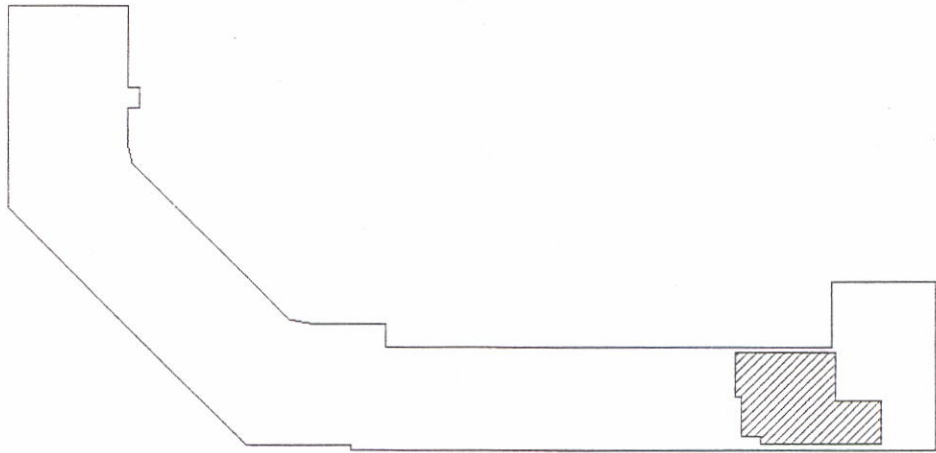
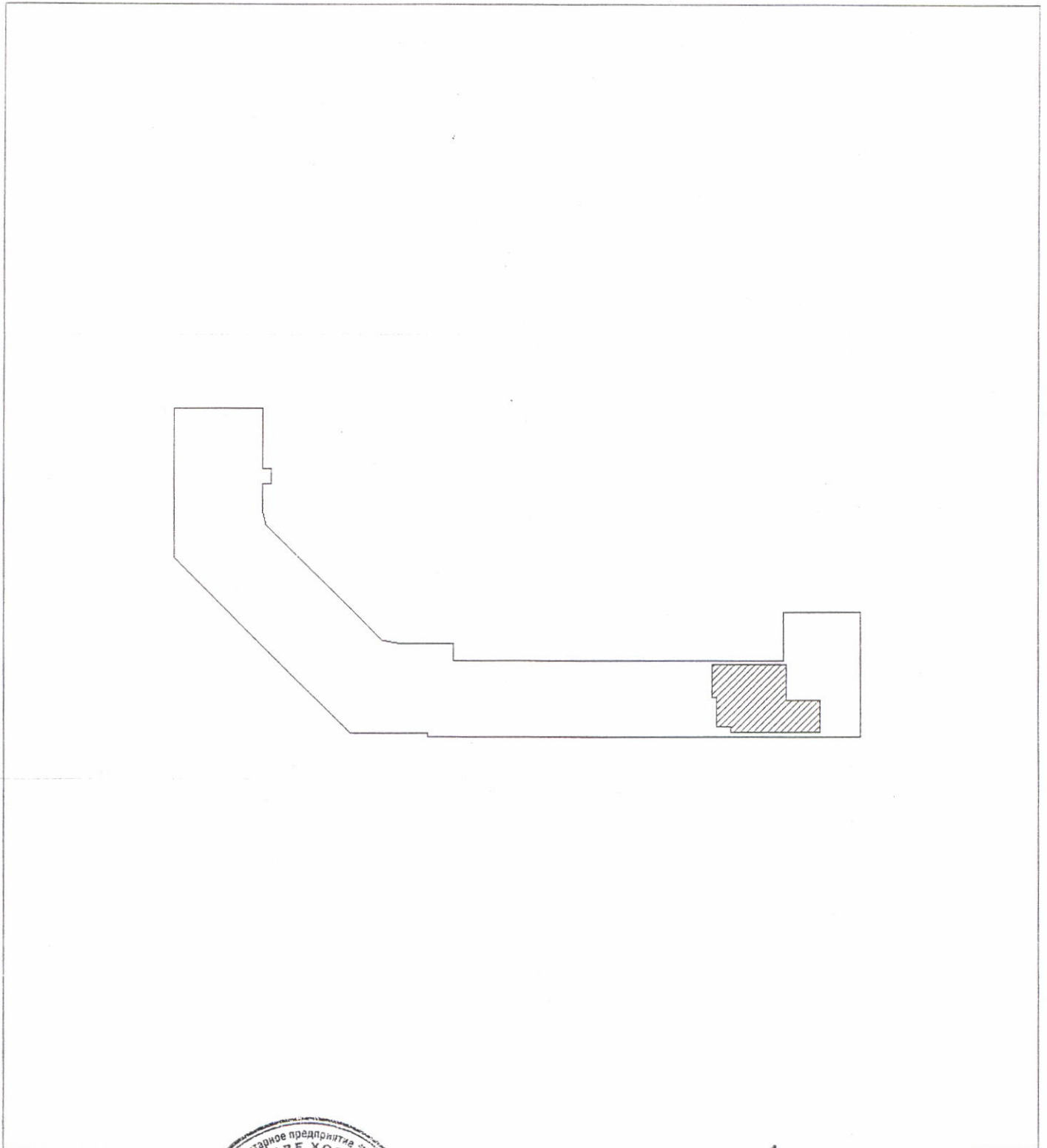
(инициалы, фамилия)

КАДАСТРОВЫЙ ПАСПОРТ  
помещения

Лист № 2 , всего листов 2

Кадастровый номер \_\_\_\_\_  
Инвентарный номер (ранее присвоенный учетный номер) 50:401:377:006067930:0001:20110

2. План расположения помещения на этаже



Масштаб 1: 10

Начальник отдела \_\_\_\_\_ (подпись)



*(Handwritten signature)*

Рыбалко Т.Т.  
(инициалы, фамилия)



ФЕДЕРАЛЬНОЕ ГОСУДАРСТВЕННОЕ УНИТАРНОЕ ПРЕДПРИЯТИЕ, ОСНОВАННОЕ НА ПРАВЕ ХОЗЯЙСТВЕННОГО ВЕДЕНИЯ  
«РОССИЙСКИЙ ГОСУДАРСТВЕННЫЙ ЦЕНТР ИНВЕНТАРИЗАЦИИ  
И УЧЕТА ОБЪЕКТОВ НЕДВИЖИМОСТИ - ФЕДЕРАЛЬНОЕ БЮРО ТЕХНИЧЕСКОЙ ИНВЕНТАРИЗАЦИИ»

**НОВОСИБИРСКИЙ ФИЛИАЛ  
ФГУП «РОСТЕХИНВЕНТАРИЗАЦИЯ – ФЕДЕРАЛЬНОЕ БТИ»**

630099 г. Новосибирск, 99 ул. Трудовая, 3 тел.(факс) 222-44-88 e-mail: bti@mail.nsk.ru, http://r54.rosinv.ru

**ТЕХНИЧЕСКИЙ ПАСПОРТ**

На

помещение

(вид объекта учета)

Нежилое помещение

(наименование объекта учета)

Адрес (местоположение) объекта учета:

Субъект Российской Федерации	Новосибирская обл.	
Район	--	
Муниципальное образование	ТИП	городской округ
	наименование	город Новосибирск
Населенный пункт	ТИП	--
	наименование	--
Улица (проспект, переулок и т.д.)	ТИП	улица
	наименование	Станиславского
Номер дома	12	
Номер корпуса	--	
Номер строения	--	
Литера	--	
Номер помещения (квартиры)	--	
Иное описание местоположения	--	

Инвентарный номер объекта	50:401:377:006067930:0001:20110
Кадастровый номер объекта	

Паспорт составлен по состоянию на « 10 » июня 2009 г.



М.П.

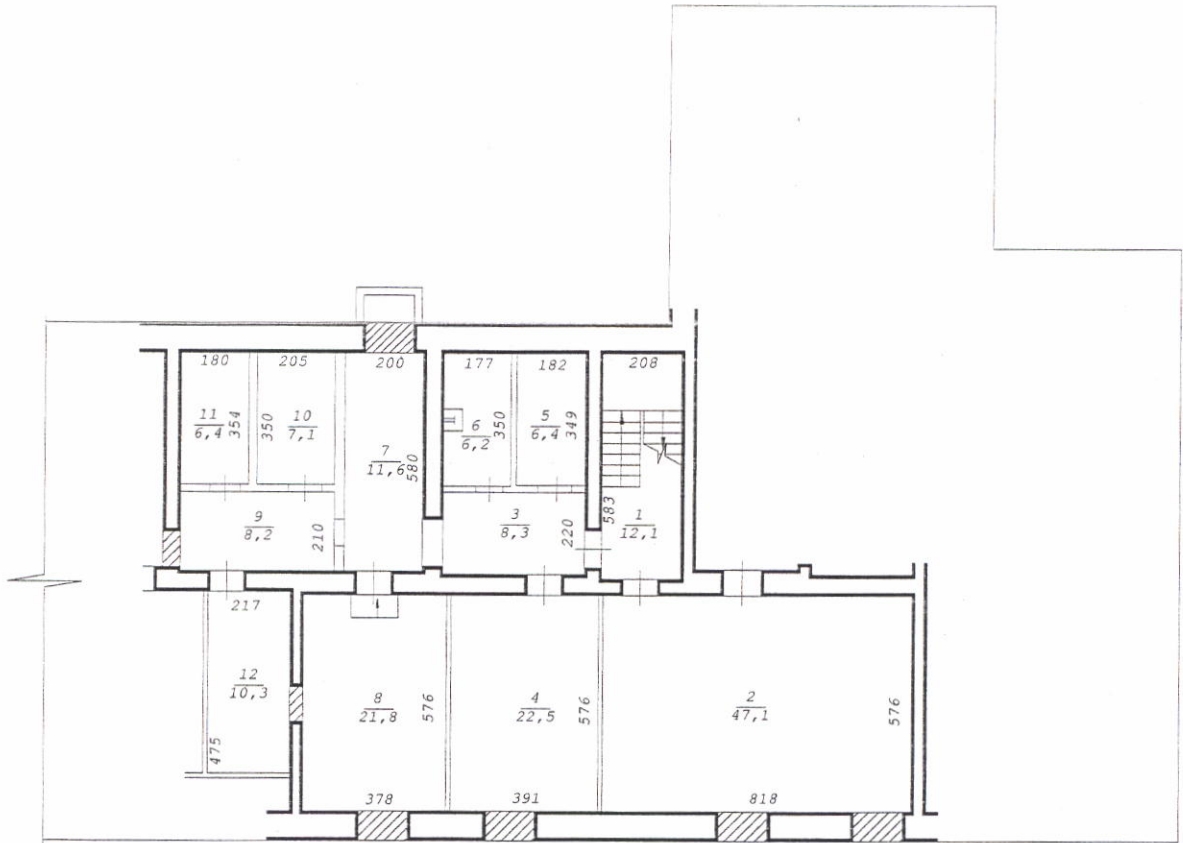
Начальник отдела

(подпись)

/ Е.Т. Гребнева /  
(инициалы, фамилия)



# Фрагмент плана подвала



Новосибирский филиал ФГУП "Ростехинвентаризация - Федеральное БТИ"			
Лист № 2	Поэтажный план Подвала		M1:200
Дата	Исполнитель	Ф.И.О.	
05.09.08	Инженер	Тузов А.А. Колотова Я.А.	
	Вед. спец.	Маленко И.Н.	
	Нач. отдела	Гребнева Е.Т.	

## 1. Общие сведения о здании:

Название Жилой дом с общежитием  
 Год постройки 1957  
 Процент физического износа здания 40%  
 Число этажей надземной части здания 6  
 Число этажей подземной части здания 1

Характеристика конструктивных элементов:

Фундамент	Стены	Перекрытия	Кровля
лент.	кирп.	плиты	лист

Наличие благоустройства здания:

Водопровод		Канализация		Отопление		Горячее водоснабжение		Газоснабжение		Электроснабжение	Напольные электроплиты	Мусоропроводы	Лифты	
центральный	автономный	центральная	автономная	Центральное водяное	Автономное водяное	центральное	автономное	центральное	автономное				пассажирские	грузопассажирские
+		+		+		+		+		+	+		+	

(при наличии соответствующего благоустройства ставить знак «+»)

## 2. Сведения о помещении:

Назначение помещения нежилое (жилое / нежилое)  
 Этаж (этажи), на котором расположено помещение подвал

Площадь помещения:

нежилого помещения	жилого помещения	
общая площадь, м <sup>2</sup>	общая площадь, м <sup>2</sup>	в том числе жилая, м <sup>2</sup>
168,0		

## 3. Приложения:

№ п/п	Наименование	Кол-во листов	Примечание
1	План помещения, экспликация к плану помещения	2	

Особые отметки:

Дата	Исполнил	Проверил
29.06.2009	Благодатских А.Л./Колотова Я.А.	Маленко И.Н.

## Экспликация

к поэтажному плану

инвентарный номер объекта 50:401:377:006067930:0001:20110						
Дата записи и литер по плану	Этаж	Номер по плану	Назначение частей помещения	Формула подсчета площади по внутреннему обмеру	Площадь помещений, м <sup>2</sup>	
					Торговая	Высота помещений по внутреннему обмеру, м
1	2	3	4	5	6	7
10.06.2009						
	Подвал	1	Лестничная клетка		12,1	2,61
		2	Склад		47,1	
		3	Склад		8,3	
		4	Склад		22,5	
		5	Подсобное		6,4	
		6	Кухня		6,2	
		7	Коридор		11,6	
		8	Склад		21,8	
		9	Коридор		8,2	
		10	Подсобное		7,1	
		11	Подсобное		6,4	
		12	Гардеробная		10,3	
<b>Итого:</b>					<b>168,0</b>	

Примечание: Надписание наименования пустой ячейки производится при заполнении экспликации по назначению помещения.